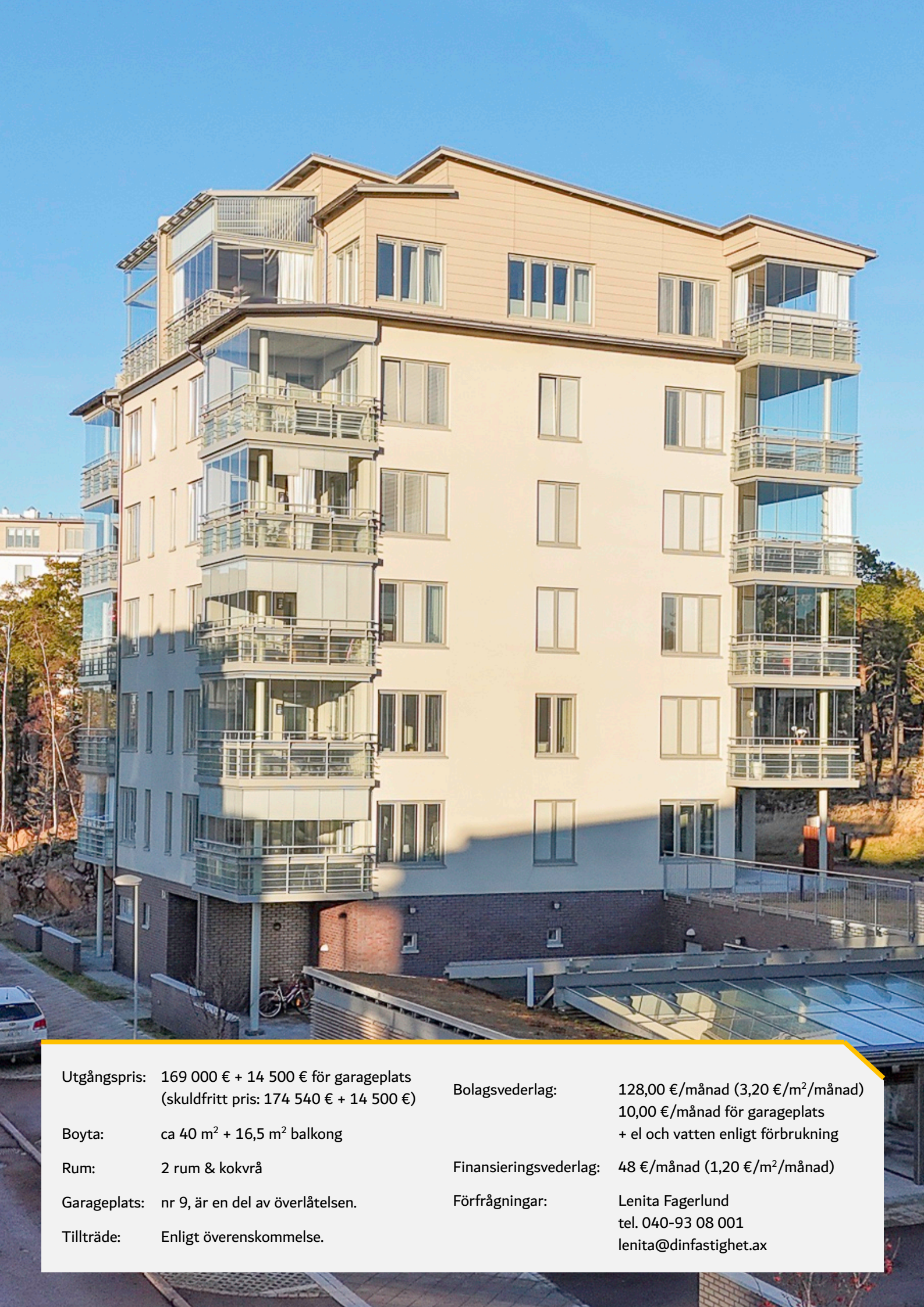




SEGELMAKARGATAN 8 A 7

Bostads Ab Navigare i Mariehamn



Utgångspris: 169 000 € + 14 500 € för garageplats
(skuldfritt pris: 174 540 € + 14 500 €)

Boyta: ca 40 m² + 16,5 m² balkong

Rum: 2 rum & kokvrå

Garageplats: nr 9, är en del av överlåtelsen.

Tillträde: Enligt överenskommelse.

Bolagsvederlag: 128,00 €/månad (3,20 €/m²/månad)
10,00 €/månad för garageplats
+ el och vatten enligt förbrukning

Finansieringsvederlag: 48 €/månad (1,20 €/m²/månad)

Förfrågningar: Lenita Fagerlund
tel. 040-93 08 001
lenita@dinfastighet.ax

VÄLKOMMEN TILL SEGELMAKARGATAN 8 A 7

Mysig tvåa med extra stor balkong i välskött husbolag

Din perfekta lilla lägenhet väntar på dig!

Välkommen till denna ljusa och välplanerade tvårummare om 40 m², komplett med en generös inglasad balkong om 16,5 m² i soligt söderläge.

Lägenheten är bekvämt belägen på andra våningen. Hissen tar dig smidigt till entrén med anslutning till varmgaraget. Huset, byggt 2019, erbjuder moderna bekvämligheter och hög standard.

Från lägenheten har du utsikt mot vacker skog, klassad som parkområde i stadsplanen – här kan du vara säker på att inget kommer att byggas som stör lugnet.

Från balkongen kan du njuta av en delvis sjöutsikt mot väster. Du får även en glimt av färjorna som anlöper Mariehamn, samtidigt som du kan uppleva fantastiska solnedgångar.

Lägenheten erbjuder generös takhöjd om 2,70 meter och inredd med stilfulla materialval som tvåstavigt ekparkettgolv, vitmålade väggar, kök från Mellano och ett elegant helkaklat badrum. Samtliga vitvaror är av hög kvalitet från Siemens.

Som boende här har du tillgång till flera attraktiva bekvämligheter. En trappa ner finns trevlig gästlägenhet. I grannhuset finns bastu med relax samt hobbyrum med bl.a. lite träningsutrustning. Mellan husen finns gemensam gård med grillplats och lekutrustning.

Husen är byggda med en välisolerad betongstomme och fönster av isolerglas med solskydd och högt U-värde, vilket säkerställer ett tyst och behagligt inomhusklimat.

En extra praktisk detalj är att lägenhetsdörren kan öppnas med nyckel, tagg eller en egenvald kod – en smidig och modern lösning som förenklar vardagen.



LÄGE

Lägenheten ligger i ett trivsamt och omtyckt område strax söder om centrala Mariehamn. Här bor du nära den vackra strandpromenaden som leder till Västra hamnen. Endast 700 meter bort hittar du närmaste matbutik, och i närområdet finns villakvarter, skola och daghem.

I närheten finns även Baltichallen, med idrottsarena och terrängbana. Området erbjuder dessutom flera trevliga gång- och cykelvägar som smidigt tar dig runt i Mariehamns södra delar.

BOSTADSAKTIEBOLAGET

Bostadsaktiebolaget Navigare färdigställdes i april 2019 och omfattar två hus med totalt 40 lägenheter fördelade på sex våningar, belägna vid Segelmakargatan 8 på Lotsberget i det populära Horelliområdet i Mariehamn.

Bolagsvederlaget är förmånligt, 3,20 €/m²/månad, och täcker kostnader för uppvärmning, fastighetsskötsel, bostadsbolagets förvaltning samt sopavgifter. För garageplats tillkommer ett vederlag om 10 €/månad. Samtliga garageplatser är dessutom förberedda för installation av elbilsaddning vid behov.

Bostadsbolaget köpte tomten som husen står på av Mariehamns stad för ett par år sedan, vilket innebär att lägenheten belastas av ett kapitallån om ca 5 540 €. Som köpare kan du välja att antingen betala av hela låneandelen i samband med köpet eller att erlægga 48 €/månad tills andelen är avbetald.

Utöver bolagsvederlaget tillkommer kostnader för el och vatten, där individuell mätning sker i varje lägenhet. Detta ger dig som köpare möjlighet att påverka dina boendekostnader i högre grad. Du väljer själv och står för kostnaden för det tv- och fiberabonnemang du önskar. Anslutningar finns både för kabel-tv via MCA samt för IPTV och/eller fiber via Ålcom eller IP Connect.

Bostadsbolaget är välskött och har en engagerad styrelse. Fastighetsskötseln och förvaltningen hanteras av en servicefirma och Mäklarhuset Åland Ab.

ÖVRIGT

Utgångspris: 169 000 € + 14 500 € för garageplats
Skuldfritt pris: 174 540 € + 14 500 €

Tillträde: Enligt överenskommelse.

Kostnader: Köparen står för kostnaderna av köpebrev (265 €), registrering av ny ägare i bostadsdatasystemet (89 € x 2) samt överlåtelseskatt (1,5 % av köpesumman).



B A B

NAVIGARE

MARIEHAMN



Utsikt från balkongen

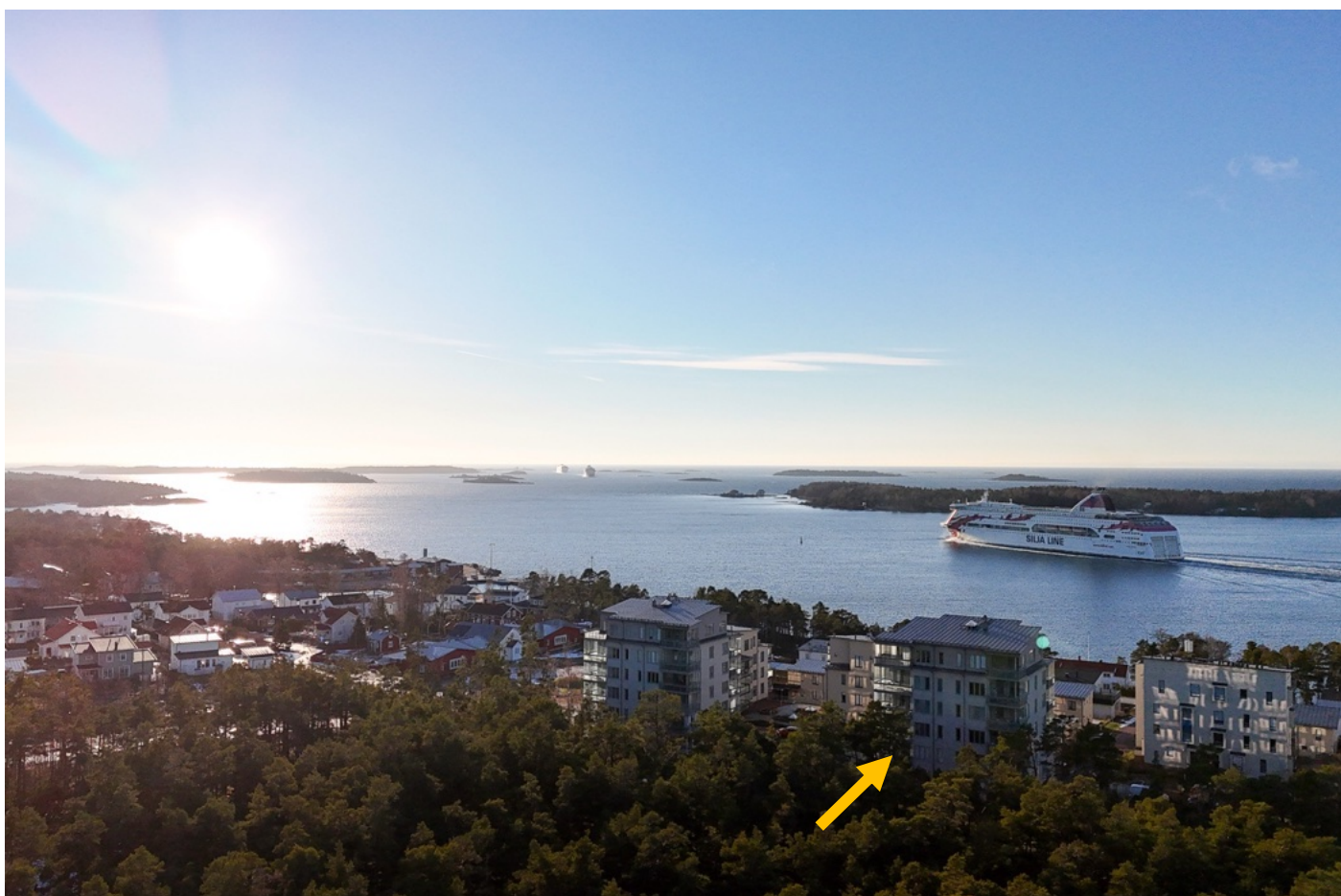










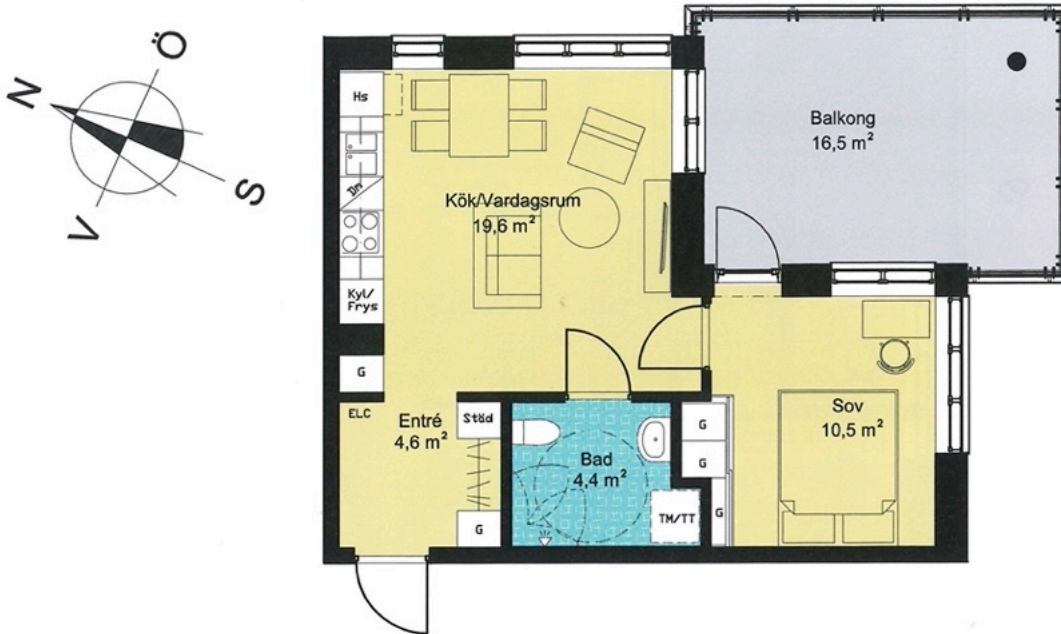


Navigare

2 Rum med köksvrå - 40 m²

Hus A
Plan 2

Lgh A7



FÖRKLARINGAR

Avvikelser kan förekomma, ev. tillkommer yta för schakt (lägen ej fastställda)
Generell fönsterbröstningshöjd är 600mm öfg, vid avvikelse anges FBH vid fönster



Spishäll

Hs Högskåp med inbyggnadsugn och micro samt stora utdragslådor

Dm Diskmaskin

TM/TT Tvättmaskin
Torktumlare i tvättpelare

Kyl Kylskåp

Frys Frysskåp

Kyl/Frys Kyl och frys

ELC Elcentral

Städ Städskåp

G Garderob

Frd Förråd

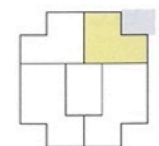
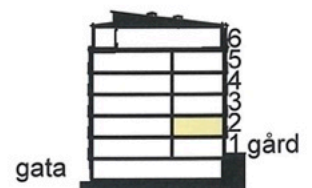
YTSKIKT

Tak: Målat

Väggar: Kök och hall målade, övriga tapet, 28€ / rulle inkl. moms

Golv: Ekparkett i sovrum, kök, vardagsrum, entré och förråd

Badrum: Väggar kakel, golv klinker, golvvärme



Skala 1:100



Trevlig modern bastuavdelning



Ta hissen ner dirket till varmgaraget. Plats nr 9 tillhör lägenheten.



Gästlägenhet som kan hyras för 25 €/dygn



Hobbyrum som kan användas för möten, träning eller som extra gästrum, 5 € á 3 h eller 20 €/dygn





DIN FASTIGHET

"Rätt läge för dig!"



LENITA FAGERLUND

Registrerad och auktoriserad fastighetsmäklare

Tel. 040-93 08 001 / lenita@dinfastighet.ax